

(公財)松山観光コンベンション協会

ようおいでたなもし

Namoshi

「なもし」とは、松山地方の方言で、夏目漱石の小説『坊っちゃん』でも使われた言葉として有名です。「～なもし」という表現は、「な+申し」からできた言葉で、目上の人などに使う丁寧語として使われていましたが、今ではほとんど使われなくなりました。



2020
Autumn

No. 31



特集

松山の
てっぱん&
デーブほ
ろまいもん



瀬戸の松山自慢の
うまいもん・お土産特集!!



TEPPAN 松山 観光コース

松山二大観光地の松山城、道後温泉を巡りつつ、お気に入りのお土産を探して散策してみよう！

1 松山市立子規記念博物館

▼ 徒歩 5 分

2 道後温泉本館 B

▼ 徒歩 0 分

3 道後ハイカラ通り(道後商店街)

▼ 徒歩 5 分

4 道後温泉駅

▼ 市内電車 10 分 (大街道下車)

5 ロープウェイ街

▼ 徒歩 5 分

6 秋山兄弟生誕地

▼ 徒歩 5 分 + ロープウェイ・リフト + 徒歩 10 分

7 松山城 A

▼ 徒歩 10 分 + ロープウェイ・リフト + 徒歩 5 分

8 えひめ愛顔(えがお)の観光物産館 C

道後ハイカラ通りは、たくさんのお土産店が並んでいて、どのお土産を選ぶか迷うんよ〜



ロープウェイ街の街中には市民から募集した「こしばのちから」のタペストリーが設置されてるんよ！



松山城にあがるリフトから下をのぞくと、ここにも「こしばのちから」があるんよ〜

DEEP 松山 観光コース

お土産品以外にも松山の商店街を通っているいろいろなお店に立ち寄ろう！

1 坂の上の雲ミュージアム

▼ 徒歩 3 分

2 ロープウェイ街

▼ 徒歩 10 分 + ロープウェイ・リフト + 徒歩 10 分

3 松山城 A

▼ 徒歩 10 分 + ロープウェイ・リフト + 徒歩 5 分

4 えひめ愛顔(えがお)の観光物産館 C

▼ 徒歩 5 分

5 大街道

▼ 徒歩 10 分

6 銀天街

▼ 徒歩 10 分

7 松山市駅

▼ 徒歩 20 分もしくは
市内電車 10 分 (JR 松山駅前下車) + 徒歩 10 分

8 JA えひめ中央 太陽市(おひさまいち)

松山城から松山市駅までの通りにはたくさんのお土産店や郷土料理のお店があるんよ〜



太陽市は松山市内最大級の産直市で、太陽市の食材を使ったメニューを提供するカフェや食堂もあるんよ〜



まつやま観光ガイドマップ



歴史ある松山には、伝統的なお菓子から話題のお土産まで盛りだくさん！お土産店や直売所をのぞいてみてや〜♪





道後REBORN

2019年1月15日、築125年を超える道後温泉本館を未来に受け継ぐ保存修理工事が始まりました。重要文化財の公衆浴場を営業しながら保存修理工事をするのは日本初。時代を超えて人々を癒す道後温泉の再生の物語を、時空を超えて人々を導く永遠の生命の象徴、手塚治虫がライフワークとして描き上げた「火の鳥」が見守ります。



道後温泉本館プロジェクションマッピング スペシャルプログラム 「FIREWORKS BY NAKED -火の鳥 2020-」

「デジタル花火」と「青の火の鳥」が登場し、「再生への祈り」や「癒し」のメッセージを伝えます。映像は、京都二条城のプロジェクションマッピングなどで好評を得ている株式会社ネイキッドが制作しました。

期間 令和2年12月27日(日)まで

時間 期間中、毎日18:30~21:30の
毎時00分、30分(約2分)

場所 道後温泉本館北側

道後温泉本館北面ウォールアート リニューアル

テーマは、「時代を超えるMESSAGE」。道後温泉にまつわる5つの時代、「神話」「飛鳥」「江戸」「明治」「昭和」の絵図や写真などを下絵に、火の鳥のグラフィックと、手塚プロダクションが書き下ろしたマンガや、原作の有名なセリフを描き、現代に生きる私たちへのメッセージを伝えます。

場所 道後温泉本館北側



「火の鳥」デザイン マンホール

道後REBORNプロジェクトとコラボレーションし、道後温泉本館南西に「火の鳥」デザインマンホールが設置されました。デザインマンホールの設置場所は、本館全体が綺麗に撮影できるフォトスポットですので、ぜひ写真を撮影してみてください。



道後温泉本館プロジェクションマッピング第2弾 道後温泉 × ネイキッド MESSAGE -子規と漱石-

オリジナルアニメーション「火の鳥「道後温泉編」」第2話「子規と漱石」と連動したストーリーの本館プロジェクションマッピングの第2弾。「正岡子規」や「夏目漱石」が登場し、道後温泉本館神の湯桶が改築された明治時代を舞台に、火の鳥が躍動する演出です。

時間 毎日18:30~21:30の毎時15分、45分(約3分) **場所** 道後温泉本館北側

道後温泉本館は保存修理工事中も入浴できます

松山城が『日本夜景遺産』に 認定されました！

一般社団法人夜景観光コンベンション・ビューロー内日本夜景遺産事務局が主催する、第16回「日本夜景遺産」新規認定地の募集に応募していた「松山城」が、日本を代表する夜景遺産として認定を受けました。

今回は、全国150カ所を超える応募のなか、松山城をはじめ、錦帯橋(山口県岩国市)や弘前公園夜桜ライトアップ(青森県弘前市)を含む21カ所の日本夜景遺産地が誕生しました。

松山城は、全国でも珍しい「連立式天守」の建築様式の景観的な特徴や、環状に連結した天守や櫓の白壁に光が映え、城を真下から見上げる近景や市街地からの遠景など、どこから眺めても城郭のインパクトを発揮している点、さまざまなライトアップイベントの実績が評価されました。

また、市街地を一望できる夜景の名所で高い人気があります。

※天守からの夜景は夜間特別営業時にご覧いただけます。



遠くまで見渡せる
夜景が絶景やね〜



さらに！松山城が「トリップアドバイザー」の 「旅好きが選ぶ！日本人に人気の日本の城ランキング2020」で 第3位に選ばれました！



「トリップアドバイザー」は、観光地の口コミ評価などを掲載する世界最大の旅行サイトで、今回のランキングは、2019年6月~2020年5月に投稿された口コミを基に独自に集計し選定されたものです。

同サイトでの「松山城」の口コミ星評価は4.5(最高評価5.0)！口コミでは、「天守だけでなく石垣も素晴らしい」、「ボランティアガイドさんの説明は知識が豊富で分かりやすく、勉強になった」などの意見が寄せられました。

1位は姫路城(兵庫県姫路市)、2位は松本城(長野県松本市)、愛媛県内では14位に宇和島城がランクインしています。

松山豆知識

松山城は「現存12天守」 のひとつです。

江戸時代には、全国に170カ所はあったともいわれるお城ですが、江戸末期から明治にかけての戦乱や明治政府による廃城令、また天災や第二次世界大戦での戦災などにより、数多くの城郭が失われ、今や江戸時代以前に建造された天守が現代に残っているのは、全国で12城しかありません。

MICEフューチャーアクション (withコロナafterコロナのMICEのカタチ)

令和2年7月24日(金・祝)に当地を含む全国の14都市・エリアが参画して「MICEフューチャーアクション」が開催されました。このイベントは、オンサイトと東京会場をオンラインで繋げたハイブリッド型のショーケースで、松山会場はホテルメルパルク松山にて53名の方が参加しました。本来であれば、東京2020オリンピックの開会式が行われることとなっていた日に今後のMICEの発展やコロナ禍のMICEについて考える機会として企画されたものです。

会場運営は、(一社)日本コンベンション協会が公開した「新型コロナウイルス感染症禍におけるMICE開催のためのガイドライン」に沿って行い、ソーシャルディスタンスの確保、サーマルカメラを使った体温検知、手指消毒を頻繁にできる環境整備及びスタッフの感染防止対策を徹底しながらも、来場者への最大限のおもてなしに取り組みしました。

オンサイトでのエリアシンポジウムは「withコロナafterコロナのMICEのカタチ」と題し、当協会の支援やコンベンション開催で活用できるSDGsの取り組みなどについて講演するとともに、ミニ展示会も開設。地元企業7社がコロナ対策に関する取り組みや商材についてPRする事で、参加者が最新の機器や情報に触れる機会を創出しました。



講演会の会場の様子



ミニ展示会で商談をする来場者

3密を避けた受付導線

インターンシップ生 インタビュー

愛媛大学に留学しているイ・チュン・イルさん(韓国)が、令和2年8月17日(月)~21日(金)、当協会でのインターンシップに参加されました。



インターンシップを終えての感想は？

松山市内の観光地はもちろん、様々なイベントや観光に関する情報を得る機会ができ、今までより愛媛県・松山市を深く理解することができました。今回のインターンシップを通して、自分自身が成長でき、今後の生活や将来に多くの良い影響を与えてくれると思います。

松山に来たら、「絶対ここに行ってほしい!」というところはありますか？

それは、道後温泉です。日本最古の温泉といわれる道後温泉にも、長い歴史がある道後温泉本館と新名所になった道後温泉別館 飛鳥乃湯泉があります。

さらに、温泉だけではなく、道後商店街では特産品の買い物や道後公園の散策も楽しめます。

松山で食べたもので「美味しい!」と思ったものはありますか？

みかんと、抹茶を使った大福が特に美味しかったです。韓国にもみかんや抹茶はありますが、松山のみかんの方が甘くて果汁が豊富でした。抹茶を使った大福は、韓国の抹茶より濃厚な味で、抹茶と大福の中身のクリームやあんこの組み合わせがとても美味しかったです。

将来の夢を教えてください。

大学を卒業した後も、松山市、もしくは愛媛県に残りたいと思っています。地域のために通訳や翻訳ができれば嬉しいと思っています。そして、松山は観光客に優しい都市だと思うので、広告や観光にも貢献したいと思っています。

「コンベンション開催助成金」に新型コロナウイルス感染防止対策費用を上乗せ助成(上限あり)する制度を盛り込み改定します

コンベンション開催助成金交付要綱第5条第3項にて「交付対象となるコンベンションに、第3条第1項第9号に資する対策に要した費用のうち、100,000円(千円未満は切り捨て)を限度として加算することができる。」旨の規定を設けるとともに、助成金の交付申請については、開催日の「6カ月前まで」から「3カ月前まで」と要件を緩和するなどした改定を行ない令和2年9月1日より適用します。

※要綱第3条第1項第9号
新型コロナウイルス感染防止対策として関係する業種別ガイドラインに則った対応を計画し、実施しようとするもの。
ただし、終息した場合はこの限りではない。

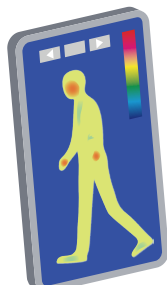
助成制度の対象になる対策例



フェイスシールド



飛沫防止パネル



サーモグラフィー

詳しくは... URL <https://www.mcvb.jp/> ⇒ コンベンション情報 ⇒ 支援について

感染症対策用に無料POP・サインをご用意しました。ダウンロードしてご利用ください。

新型コロナウイルス 感染症対策用 無料 POP

新型コロナウイルス感染症対策を徹底しています!



入室前確認のお願い



検温のご協力をお願い



ダウンロードサイトはこちら!
<https://www.mcvb.jp/pop/>

松山観光コンベンション協会 POP

検索

※HPにはここに掲載したPOP・サイン以外にも多数用意しています。

MICE 運営の動線等で用いる 各種サイン (フリー素材)

ソーシャルディスタンス①
受付待機用



椅子の座面用・
背もたれ用



一方通行表示
(順路)



ダウンロードサイトはこちら!
<https://www.mcvb.jp/convention/mice.html>

松山観光コンベンション協会 MICE サイン

検索

令和元年度コンベンション統計

【コンベンションの開催実績】

この統計は、愛媛県で開催されたコンベンションを対象に、官公庁・企業・各種団体・学校関係・施設等に調査を依頼して、その回答を基に集計したものです。

【種類別集計】

種類	件数	人数
大会・学会・会議等	162件	44,069人
セミナー・講演会等	290件	34,720人
文化イベント等	333件	718,767人
展示会・見本市等	55件	153,889人
スポーツ大会等	407件	309,811人

- コンベンション件数 1,247件
- コンベンション参加者数 1,261,256人
- 県外コンベンション参加者数 49,604人*
(うち国外参加者数:833人*)

*内訳が判明したものみの数値です

【開催規模別集計】

開催規模	件数	人数
国際	19件	29,276人
全国	160件	355,553人
ブロック	135件	267,117人
県内	933件	609,310人

【コンベンション経済波及効果】(参加者直接効果のみ)



※経済効果(直接効果)算出にあたっての各係数について
県外コンベンション参加者の1人当たりの平均消費額のうち、大会・学会・会議およびセミナー・講演会等の数値は、当協会が独自に実施している「コンベンションアンケート調査」をもとに算出した金額を適用しています。
その他のコンベンション参加者の1人当たりの平均消費額は、観光庁が公表している全国観光入込客統計の愛媛県分の数値のうち、県外(宿泊を要するもの)24,678円、県内(宿泊を要しないもの)3,737円を適用しています。

令和2年度下期主要コンベンション情報

開催月日	コンベンション名	開催場所	参加者数
10月10日・11日	第32回龍馬ワールド 松山大会(ハイブリッド開催)	東京第一ホテル松山	約70人
11月21日	第29回日本呼吸器内視鏡学会 中国四国支部会	松山市総合コミュニティセンター	約600人
11月28日・29日	第53回中国・四国整形外科学会	松山市総合コミュニティセンター	約350人
12月10日・11日	第18回ITSシンポジウム2020	松山市総合コミュニティセンター	約300人
12月25日・26日	第38回日本肝移植学会学術集会	松山市総合コミュニティセンター	約300人

令和2年9月15日現在。新型コロナウイルス感染拡大防止のため、今後中止・延期・開催内容が変更になる場合があります。

マドンナ大使 ブログ!



©TEZUKA PRODUCTIONS

2020松山マドンナ大使の3人がお届けする「マドンナもブログ」! 松山のおき観光情報や、おすすめ情報など、旬の話題がいっぱい詰まった「マドンナもブログ」をぜひチェックしてみてください!!



<https://www.mcvb.jp/madonna/>

facebook・Instagramしています!

松山の最新情報を随時更新しています。ぜひ「いいね」やフォローをしてください!



<https://www.facebook.com/smile.matsuyama>



<https://www.instagram.com/matsuyama.c.v.b/>



発行 / (公財)松山観光コンベンション協会 印刷・企画・制作 / 佐川印刷株式会社

新賛助会員紹介

ご入会いただきありがとうございます。今後ともよろしくお願ひ申し上げます。(50音順)

会員名	代表者名	業種
美食遊膳 まる山	代表 丸山 晴男	料飲・飲食
(株)MICE LAB	代表取締役 沖中 清彦	展示・装飾・ 会議運営



新規賛助会員を募集しています!

- 1. 賛助会員 (年会費)**
団体・個人 1口 10,000円(1口以上)
- 2. 賛助会員特典**
 - ① コンベンション主催者や参加者、観光客へ優先的にご紹介いたします。パンフレット等を作成し、訪れる方や県外に配布します!
 - ② コンベンションの開催情報、各種調査のデータをお届けします。
 - ③ 最新の情報等を掲載した機関紙(年2回)をお届けします。
 - ④ ホームページにて無料で紹介(リンク)します。会員紹介ページは掲載無料です! そのほか、有料の広告は会員優先です!
 - ⑤ 協会主催の各種セミナー等にご案内いたします。

3. お問い合わせ先

(公財)松山観光コンベンション協会 総務企画部
TEL089-935-7511 FAX089-921-0286

当協会は「公益認定」を受けた「特定公益増進法人」です。お支払いいただく賛助会費は、税制上の寄附金として一定の要件を満たした場合、税制上の優遇措置を受けることができます。なお、詳細につきましては、管轄の税務署や市・町等へお問合せください。

なもちゃん紹介



生まれも育ちもまつやまの「なもちゃん」はまつやまのことよーっとろんよ。まつやまには、えーとこやえーもんがようけあるけん、みんなに教えてあげよわい。

名前 なもちゃん (性別) 女の子 (年齢) ないしょ
特技 伊予弁が得意。わりと物知り。

お問い合わせ先・発行 (公財)松山観光コンベンション協会

〒790-0004 愛媛県松山市大街道三丁目 2-46
【総務企画部】【観光物産振興部】 TEL.089-935-7511
【コンベンション推進部】 TEL.089-935-6711
FAX.089-921-0286

観光情報満載の協会公式サイトへ!
<https://www.mcvb.jp>

松山観光コンベンション協会 検索

スマホサイトはこちら!



この印刷物は、E3PAのシルバー基準に適合した地球環境にやさしい印刷方法で作成されています。E3PA:環境保護印刷推進協議会 <http://www.e3pa.com>